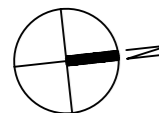
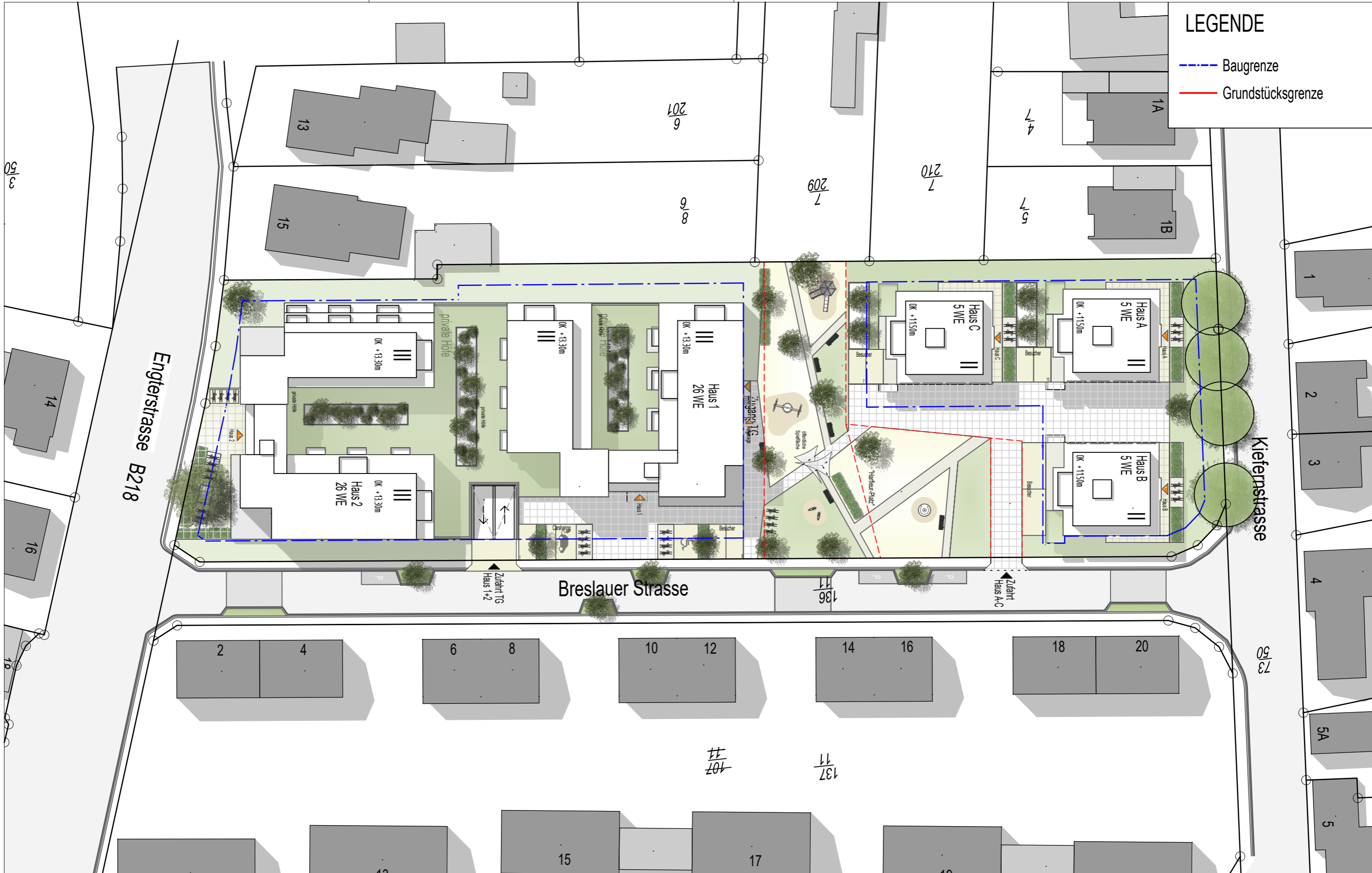


LEGENDE

- Baugrenze
- Grundstücksgrenze



LAGEPLAN M1:500

Projekt: Breslauer Höfe Breslauer Str., Bramsche				VORPLANUNG	
Bauherr: Stadt Bramsche Hasestraße 11, 49565 Bramsche					
Planinhalt: LAGEPLAN AUSSENANLAGEN	Index	Bearb.	Änderung/Ergänzung	Datum	
	Plannummer	Maßstab	Bearb.	Datum	
	2019-004_2_003	1:500	AB	10.02.2020	

PLAN.CONCEPT
ARCHITEKTEN
Plan.Concept Architekten GmbH
Blumenmorgen 2, 49090 Osnabrück - Tel. 0541/98224-0